

ID Chair Concept

Antonio Citterio, 2010/2012



ID Chair Concept

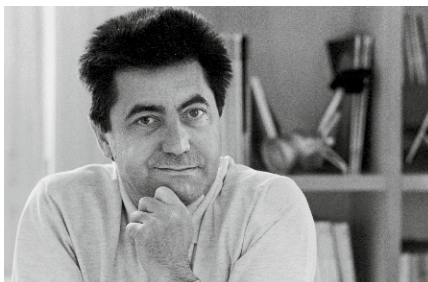
Vitra entwickelt neue Lösungen für die sich wandelnde Arbeitswelt und experimentiert seit 50 Jahren mit Materialien und Technologien, um bessere Bürostühle entwickeln zu können.

Das ID Chair Concept ist ein Bürodrehstuhlprogramm, das diese ganze Erfahrung in den Dienst der Unternehmen und ihrer Menschen stellt.

Der Bürostuhl ist das mit Abstand wichtigste Möbel des Büroarbeiters und beeinflusst Produktivität, Gesundheit und Wohlbefinden am Arbeitsplatz ganz entscheidend. Hier arbeitet der Einzelne unzählige Stunden und erwartet, dass er mit «seinem» Stuhl nicht nur gesund bleibt, sondern auch seinen persönlichen Bereich im Büro definieren kann.

Dieser zunehmenden Vielfalt stehen die Interessen des Unternehmens entgegen: Facility Management und Beschaffung rationalisieren mit dem standardisierten Stuhl ihren Einkauf, Service und Unterhalt.

Diese gegensätzlichen Anforderungen können mit einem einzigen Bürostuhlmodell alleine nicht erfüllt werden. Das hat Antonio Citterio als Meister des Systems zusammen mit Vitra erkannt. Das ID Chair Concept wurde entwickelt, um die vielfältigen funktionalen, ökonomischen und ästhetischen Anforderungen der Unternehmen und der einzelnen Mitarbeiter an heutige Büros abzudecken.



Antonio Citterio

Antonio Citterio, Architekt und Designer, lebt und arbeitet in Mailand. Mit Vitra arbeitet er seit 1988 zusammen. In dieser Zeit sind eine Reihe von Bürostühlen und Bürosystemen sowie Produkte für die Vitra Home Collection entstanden. Die Citterio-Kollektion wird laufend erweitert.

1	ID Chair Concept	13	Armlehnen	23-26	ID Mesh
2-3	Unzählige Möglichkeiten	14-15	Bezugsstoffe	27-30	ID Soft
4-8	ID Chair, Rückenlehne	16-17	Nachhaltige Qualität	31-34	ID Trim
9-11	FlowMotion-Mechanik	18	Baukasten	35-38	ID Trim L
12	ProMatic-Mechanik	19-22	ID Air	39-41	ID Trim Cap



Verschiedene ID Chair-Modelle in zurückhaltenden, hellen Grautönen.



Leder- und Stoffbezüge in Erdfarben.



Klassisch wirken ID Chairs in dunklen Farben.



ID Air mit frischen Sitzkissen-Farben.



Netzrücken und Sitzpolster von ID Mesh in gedeckten Farben.



ID Trim und ID Trim L mit dem Wollstoff Twill wirken elegant.

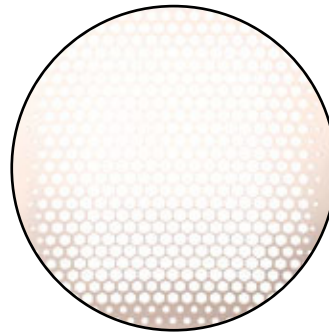


Die Teile des ID Chair-Baukastens

Das ID Chair Concept bietet unzählige Möglichkeiten der Individualisierung für den einzelnen Nutzer. Die exakt einstellbare FlowMotion-Mechanik, die sich automatisch an das Gewicht anpassende ProMatic-Mechanik, die verschiedenen Rückenlehnen, Untergestelle und Armlehnen sowie viele Farben und Bezüge lassen jeden Nutzer und jedes Unternehmen «seinen» ID Chair finden. Dabei bleiben alle Konfigurationen im Kern der gleiche Stuhl – mit allen Vorteilen für das Unternehmen bei Beschaffung und Unterhalt.

Die Bürodrehstuhlfamilie besteht aus vielen Bausteinen, mit denen unterschiedlichste Anforderungen an Ästhetik, Materialien, Einsatzzweck und Preis erfüllt werden können. Ausgangspunkte zur Definition des passenden ID Chair sind folgende Modelle:

- ID Air** mit gelochtem Kunststoffücken
- ID Mesh** mit gepolstertem NetZRücken
- ID Soft** mit klassischem Polsterrücken
- ID Trim** mit schlankem Rücken
- ID Trim L** mit hohem Rücken
- ID Trim Cap** mit abschirmender Haube



Unterschiedlich flexible Zonen der ID Air-Rückenlehne

ID Air steht für konstruktive Einfachheit ohne Verzicht auf Komfort. Der einteilige Kunststoffrücken von ID Air wird in einem patentierten Verfahren hergestellt. Durch die spezielle, aufwendig berechnete Lochung und die Kunststofftechnik ergeben sich festere Zonen zur Stützung und weichere Zonen für Bewegungsfreiheit.

Die Flexibilität der Rückenlehne und die wirksame Luftzirkulation sorgen zusammen mit dem angenehm weichen Sitzpolster für einen hohen Komfort. Dank des pflegeleichten Materials kann die Rückenlehne auch in hellen Farben gewählt werden und erlaubt kontrastreiche Kombinationen mit andersfarbigen Sitzpolstern.

RÜCKENLEHNE ID SOFT



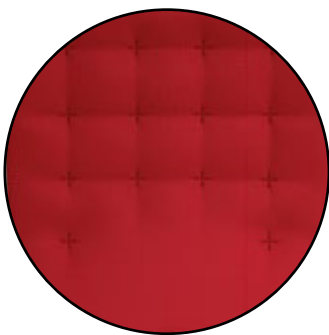
Die weichen Polster sorgen für angenehmen Komfort

ID Soft mit seiner angenehm gepolsterten Rückenlehne zeigt klare Linien und eine geometrische Gestaltung. Damit wirkt er sehr zurückhaltend und formal reduziert. Mit dieser Ästhetik fügt sich ID Soft ideal in die unterschiedlichsten architektonischen Umgebungen ein.

Der Rücken ist in der Höhe verstellbar und sorgt für eine gute Stützung im oberen Schulterbereich. Die Möglichkeit zur exakten Anpassung der Stützung im Lendenwirbelbereich verhindert das Abkippen des Beckens nach hinten.



ID Trim wirkt klassisch elegant und vermittelt handwerkliche Qualität. Bei der freitragenden Rückenkonstruktion ist der Rückenbezug über den Rahmen gespannt. Die Polsterkammern bewirken einen angenehm stützenden Polstereffekt.



Stützende Lumbalzone

Der Kunststoffrahmen ermöglicht im Zusammenspiel mit den Polsterkammern eine dreidimensionale Bewegung der Rückenlehne. Sie nimmt die Kontur des Sitzenden auf und verteilt Flexibilität und Stützung auf die richtigen Zonen (3-Zonen-Komfort).

1. Stützung im Lumbalbereich: integrierte, optional höhenverstellbare Lumbalstütze zur wirksamen Stützung im Lumbalbereich. Die Lumbalstütze geht sanft in die Einsinkzone über.
2. Einsinken im Brustwirbelbereich: dient zur Entlastung der Muskulatur und Bandscheiben sowie zum Aufrichten von Kopf und Schultern.
3. Stützung im Schulterbereich: gegen ein Abrollen des Nackens, die Nackenmuskulatur bleibt entspannt. Hals- und Nackenbereich bleiben in ihrer natürlichen Haltung, was Verspannungen vorbeugt.

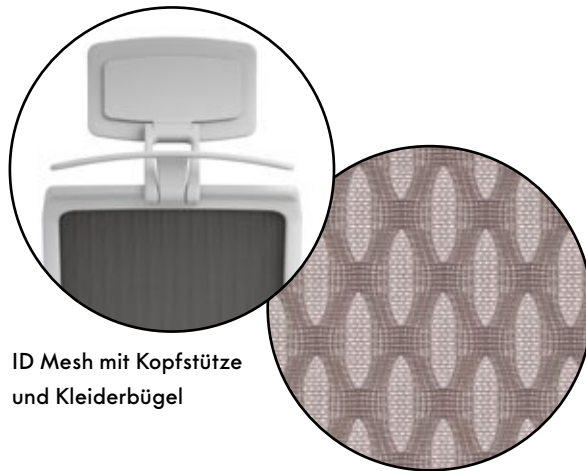


ID Trim L sorgt für zusätzliche Entspannung der Nacken- und Halsmuskulatur und kann mit seiner hohen Rückenlehne auch als Management Chair verwendet werden.

ID Trim Cap eignet sich dank seiner schützenden Haube besonders für zurückgezogenes Arbeiten im Open Space Office, da er seine Benutzer visuell und akustisch abschirmt. So macht er es möglich, sich auch in einem betriebsamen Umfeld abzugrenzen – um sich konzentrieren zu können und weniger gestört zu werden.



Für ID Trim und ID Trim L ist ein Kleiderbügel erhältlich



ID Mesh mit Kopfstütze
und Kleiderbügel

Der dreidimensionale Bezug
Diamond Mesh



ID Mesh verkörpert technische Transparenz und Leichtigkeit: Auf einen schlanken Rahmen ist ein innovatives Abstandsgewirke aufgebracht, das durchscheinend ist wie ein Netz – und doch so komfortabel wie ein dünnes Polster. Diese Struktur sorgt nicht nur für einen Polstereffekt, sondern auch für eine angenehme Ventilation.

Die Rückenlehne besteht aus lediglich zwei Kunststoffteilen: dem Bügel und der Lumbalstützenverstellung. Diese Konstruktion bewirkt eine Stützung im Lendenbereich und sorgt für Flexibilität für den oberen Rücken. Für ID Mesh ist ein Kleiderbügel und eine Kopfstütze erhältlich.

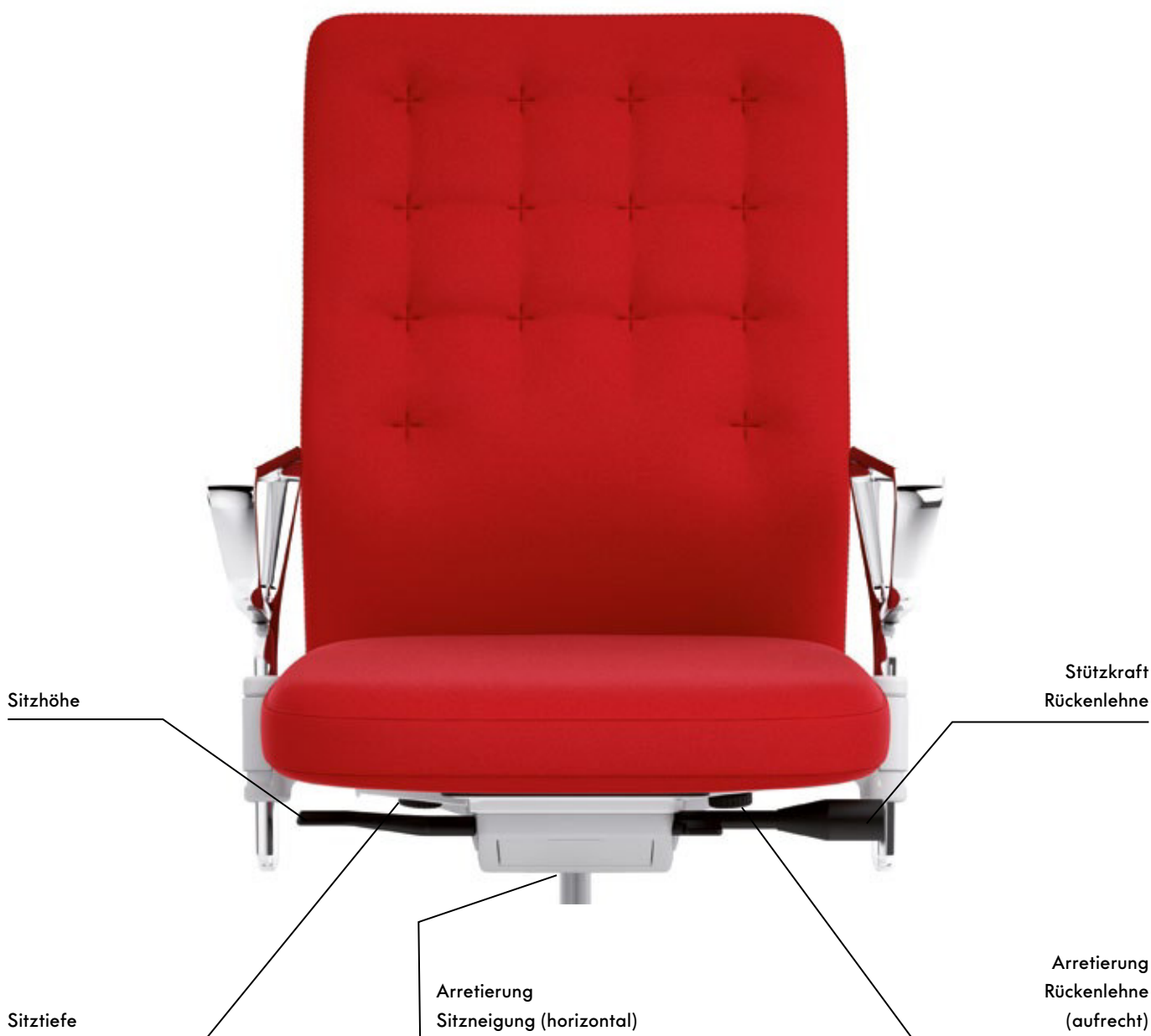


Der Mensch hat einen natürlichen Bewegungsdrang – auch im Sitzen. Im Idealfall soll deshalb ein Bürodrehstuhl nicht nur Bewegungsfreiheit bieten, sondern ein dynamisches Bewegungssitzen fördern. Vor diesem Hintergrund hat Vitra die FlowMotion-Mechanik entwickelt.

Diese patentierte Mechanik stützt den Sitzenden über den gesamten Bewegungsablauf - erstmals nicht nur in der Rückwärts-, sondern auch in der Vorwärtsneigung. Fast alle Funktionen können im Sitzen eingestellt werden, die Feinjustierung erfolgt einfach und schnell mit wenigen Umdrehungen von minimaler zu maximaler Gegenkraft. Und auch wenn der Stuhl einmal nicht optimal eingestellt sein sollte, behält er seine ergonomischen Eigenschaften.

Die schlanke und robuste FlowMotion-Mechanik gibt es in vier Funktionskombinationen:

- mit Vorwärtsneigung und Sitztiefenverstellung
- mit Vorwärtsneigung, ohne Sitztiefenverstellung
- ohne Vorwärtsneigung, mit Sitztiefenverstellung
- ohne Vorwärtsneigung und ohne Sitztiefenverstellung



Der harmonische Bewegungsablauf der FlowMotion-Mechanik animiert den Nutzer fortlaufend zum dynamischen Sitzen. Der Gegen-
druck der Rückenlehne und der Vorwärtsneigung kann so eingestellt werden, dass ohne Kraftanstrengung jede Sitzposition zwischen der
maximal zurückgelehnten Lounge-Position und der nach vorne geneigten Sitzposition eingenommen werden kann. Der Nutzer hat eine
uneingeschränkte Bewegungsfreiheit, wird aber immer gestützt.

Nutzen des Bewegungssitzens:

- Es fördert eine gesunde Wirbelsäule durch die Versorgung der Bandscheiben.
- Es versorgt die Muskeln mit Sauerstoff und beugt dadurch Verspannungen vor.
- Es fördert die Durchblutung und unterstützt die Funktion der inneren Organe. Das verbessert das Konzentrationsvermögen
und hilft beim Abbau von inneren Spannungen und Stress.



Die FlowMotion-Mechanik
bietet eine gewichtsabhängige
Vorwärtsneigung.



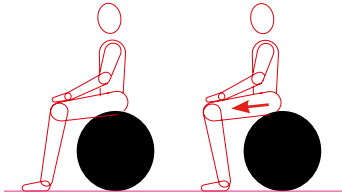
Der ID Chair bietet
Stützung in jeder Position.



Bewegung aktiviert die
Muskulatur und entlastet die
Bandscheiben.



Eine Studie des Instituts für Biomechanik der ETH Zürich belegt, dass der Bewegungsumfang des Stuhls umfassend genutzt wird. Dies ist ein Zeichen, dass auf dem Stuhl dynamisch gesessen wird. Die Vorwärtsneigung bietet ein ähnliches Sitzenerlebnis wie auf einem Ball.



EMG-Messungen zeigen, dass die intuitive Nutzung der gewichtsabhängigen Vorwärtsneigung eine größere Aktivität der Bauch- und Rückenmuskulatur zur Folge hat. Dies führt zu einer Stabilisierung der Lendenwirbelsäule.



EMG (Elektromyografie)

MRI-Messungen belegen, dass beim Vorwärtsneigen die untere Wirbelsäule in Bewegung gebracht wird. Dies führt zu einer Entlastung und zu einer erhöhten Diffusion der Bandscheiben.

Die aktive Prävention von Gesundheitsschäden kann durch dynamisches Sitzen gestärkt werden, wobei insbesondere die Vorwärtsneigung des Sitzes einen positiven Effekt zeigt.



Upright MRI, Zürich

Die ProMatic-Mechanik wurde entwickelt, um den Anforderungen von Touch-Down Arbeitsplätzen, von Konferenz- und Besprechungsbereichen sowie von Arbeitsplätzen, bei denen wenige Einstellungen gewünscht sind, gerecht zu werden.

Interaktion und Kommunikation prägen den Büroalltag in immer stärkerer Masse. Mitarbeiter müssen interdisziplinär mit anderen zusammenarbeiten, Wissen teilen oder im Team Probleme lösen. Die Bereiche Arbeiten, Conferencing und Meeting vermischen sich dabei zunehmend. Dafür werden flexibel, schnell und unkompliziert nutzbare Büromöbel benötigt, die den wechselnden Bedürfnissen Rechnung tragen.

Aus diesem Bedürfnis heraus ist die ProMatic-Mechanik entstanden. Mit ihr steht zusätzlich zur FlowMotion-Mechanik eine weitere Funktionseinheit im ID Chair-Baukasten zur Verfügung. Sie passt sich automatisch an das Gewicht des Nutzers an - lediglich die Sitzhöhe muss verstellt werden. Diese einfache und schnelle Bedienung spart Zeit und vermeidet Fehleinstellungen.



ARMLEHNEN

3D-ARMLEHNEN



Die 3D-Armlehnen sind in der Höhe, Breite und Tiefe verstellbar und um 360° drehbar, die angenehm weichen Armlehnenauflagen vermeiden Druckstellen.

2D-ARMLEHNEN



Die 2D-Armlehnen sind in der Höhe und Breite einstellbar, die angenehm weichen Armlehnenauflagen vermeiden Druckstellen.

HÖHENVERSTELLBARE RINGARMLEHNE



Die in der Höhe verstellbaren Ringarmlehnen aus poliertem Aluminium-Druckguss eignen sich ideal für Konferenzbereiche.

FIXE RINGARMLEHNE



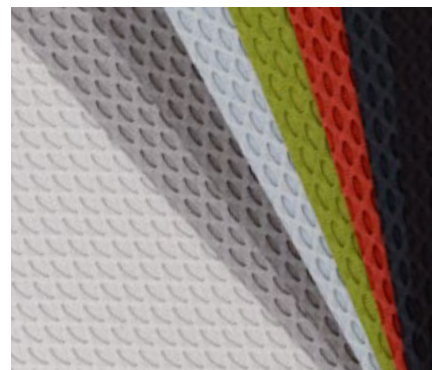
Die fixen Ringarmlehnen aus poliertem Aluminium-Druckguss sind die reduziert-elegante Lösung für Konferenzbereiche.



Diamond Mesh

100 % Polyester | 600 g/m²

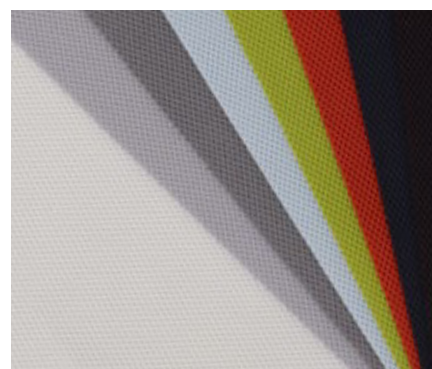
Diamond Mesh ist ein technisches Abstandsgewirke mit markanter Optik und angenehmer Haptik. Es setzt sich aus Polyestergerarnen zusammen, die eine Wabenstruktur formen, die das Sitzklima positiv beeinflusst. Diamond Mesh ist strapazierfähig und wirkt antistatisch. In 9 Farben erhältlich.



Silk Mesh

Farbe nero: 67 % Polyester, 33 % Polyamid | andere Farben: 100 % Polyester | 300 g/m²

Silk Mesh ist ein technisches Abstandsgewirke mit dezenter Optik und weicher Haptik. Es setzt sich aus Polyestergerarnen zusammen, die eine feinmaschige Oberfläche formen. Silk Mesh ist pflegeleicht, strapazierfähig, antistatisch und atmungsaktiv. In 9 Farben erhältlich.



Plano

100 % Polyester | 230 g/m²

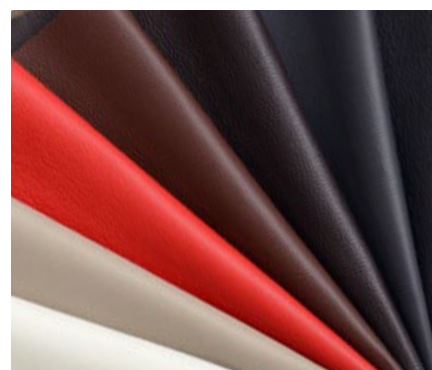
Plano ist ein robuster Universalstoff mit breiten Einsatzmöglichkeiten und eignet sich ideal für den Einsatz in Büroumgebungen. Die flache Struktur des Polyestergerarnes sorgt für einen zurückhaltenden Ausdruck. So passt Plano auf unzählige Produkte. In 21 Farben erhältlich.



Leder

Dicke 1,1-1,3 mm, gedecktes Leder

Das Vitra Standard-Leder ist ein robustes Leder mit gleichmäßigem Narbenbild, durchgefärbt und pigmentiert mit Narbenprägung. Es ist sehr beanspruchbar und pflegeleicht. In 7 Farben erhältlich.





Twill

70 % Schurwolle, 30 % Polyamid |
Twill 325 g/m²

Der hohe Anteil an Naturfasern verleiht Twill eine angenehme Haptik und sorgt für einen wohnlichen und repräsentativen Ausdruck. Twill ist strapazierfähig und erreicht sehr hohe Scheuerwerte (mind. 100'000 Touren nach Martindale, DIN EN ISO 12947-2). In 7 Farben erhältlich.



PFLEGEHINWEISE

Absaugen genügt zur Entfernung von Staub und Flusen auf dem Stoffbezug. Zur Behandlung von Flecken auf Stoffbezügen und auf Kunststoffen verwenden Sie am besten ein feuchtes, weiches Tuch und ein mildes, neutrales Reinigungsmittel. Poliertes Aluminium lässt sich einfach mit Glasreiniger reinigen und anschließend trocken reiben. Bei Lederbezügen beachten Sie bitte die dem Produkt beiliegende Lederbroschüre. Für weitere Pflegehinweise wenden Sie sich bitte an Ihren Fachhandelspartner und bei hartnäckigen Flecken an einen Fachbetrieb.

Wir raten Ihnen grundsätzlich, umweltverträgliche Reinigungsmittel zu verwenden und Ihre Möbel regelmässig und rechtzeitig zu pflegen. Vor der erstmaligen Verwendung eines Reinigungsmittels sollten Sie dieses an einer nicht sichtbaren Stelle testen.



Clima Seat

ID Chair mit Sitz in Silk Mesh ist optional mit Clima Seat erhältlich. Der patentierte Clima Seat ist ein atmungsaktives Vlies unter dem Sitzbezug. Es beschleunigt den Abbau von Feuchtigkeit im Sitz und gewährleistet so ein angenehmes Sitzklima, auch und besonders über lange Zeiträume.

Die Verbindung der Feuchtigkeitsabsorption des Clima Seat mit der Luftdurchlässigkeit und den anderen Vorteilen von Silk Mesh verbessert den Sitzkomfort ausserordentlich.



Vitra Testcenter

Alle Bürostühle werden im eigenen Testcenter von Vitra unter dem Parameter einer 15-jährigen Nutzung getestet. Vitra prüft weit über die üblichen Anforderungen hinaus, der Vitra-Prüfkatalog setzt sich aus den jeweils

härtesten Tests der Welt zusammen (worst-case Prüfungen).

Im Laufe der Jahre hat Vitra zusätzliche eigene Prüfungen entwickelt, die in keinen offiziellen Normenkatalogen enthalten sind.



Blauer Engel

Das ID Chair Concept trägt das Umweltlabel „Blauer Engel für emissionsarme Polstermöbel“, welches die umweltfreundliche Herstellung und den Einsatz gesundheitlich unbedenklicher Materialien bescheinigt. Der Blaue Engel (1978) ist eines der ältesten Umweltlabels.



Greenguard

Das GREENGUARD Indoor Air Quality Certified Label (2001) kennzeichnet Produkte, die zu einer guten Innenraumqualität beitragen.



GS

Mit dem Siegel geprüfte Sicherheit (GS) bescheinigt ein staatlich autorisiertes Prüfinstitut die Gebrauchstauglichkeit und Sicherheit der Konstruktion und überwacht die Fertigung in regelmäßigen Abständen.



Ergonomie geprüft

Das Ergonomiesiegel bestätigt die Erfüllung ergonomischer Anforderungen und Prüfkriterien, die über die gesetzlichen Mindestanforderungen an Bürodrehstühle hinausgehen.

BIFMA

Bifma

ID Chair erfüllt ANSI/BIFMA X5.1-2011 und deckt damit die hohen Sicherheitsanforderungen des US-amerikanischen Marktes ab.



Die lange Lebensdauer der ID Chairs hat einen positiven

Einfluss auf unsere Umwelt und einen ökonomischen Nutzen für den Kunden. Über die gesetzlichen Gewährleistungsansprüche hinaus bietet Vitra deshalb seinen Projektkunden das Green User Agreement an: Mit dieser nachhaltigen Servicevereinbarung können Unternehmen neben dem Kaufpreis auch alle Nutzungskosten ermitteln – also die Total Cost of Ownership für die gesamte Nutzungsdauer.

Jahr 1

Der Kunde verpflichtet sich, das Produkt sachgerecht zu nutzen und zu warten. Im Gegenzug sagt Vitra zu, bei Fabrikations- oder Materialfehlern ID Chairs kostenlos zu ersetzen oder Verschleissteile auszutauschen.

Jahr 5

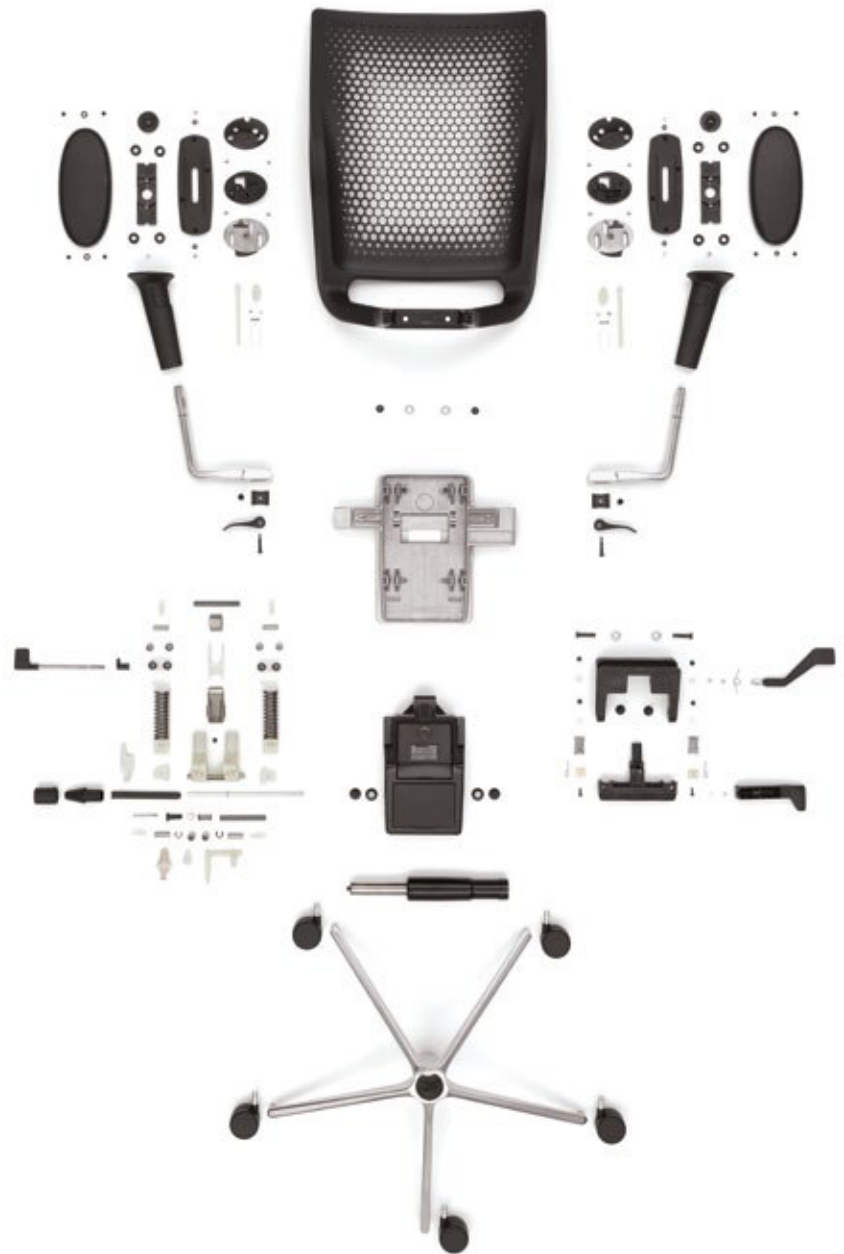
Fünf Jahre nach Abschluss des Green User Agreement werden die ID Chairs beim Kunden einem Service Check unterzogen. Dadurch verlängert sich die Vereinbarung um fünf Jahre.

Jahr 10

Der nächste Service Check findet statt. Das Green User Agreement verlängert sich um weitere fünf Jahre.

Jahr 15

Jetzt können die ID Chairs zum fachgerechten Recycling an Vitra zurückgegeben werden.



Für die Konstruktion der ID Chairs werden möglichst wenige Komponenten und leicht trennbare Materialien verwendet. Die Stühle sind bis zu 95 % recycelbar, bestehen aus bis zu 58 % recycelten Materialien und tragen die Umwelt-Labels «Blauer Engel für emissionsarme Polstermöbel» und das «GREENGUARD Indoor Air Quality Certified Label».

Alle ID Chairs teilen die gleiche technische Plattform und erleichtern so Wartung und Service. Verschleissteile lassen sich leicht austauschen, Rückenlehne und Sitz können ohne Spezialwerkzeug demontiert werden, die Sitzbezüge sind einfach abnehmbar.

Armlehnen

- 1. 3D-Armlehnen
- 2. 2D-Armlehnen
- 3. Ringarmlehnen (höhenverstellbar)
- 4. Ringarmlehnen (fix)

Zubehör

- 1. Kopfstütze (für ID Mesh)
- 2. Kleiderbügel (für ID Mesh)
- 3. Kleiderbügel (für ID Trim und ID Trim L)

Mechanik

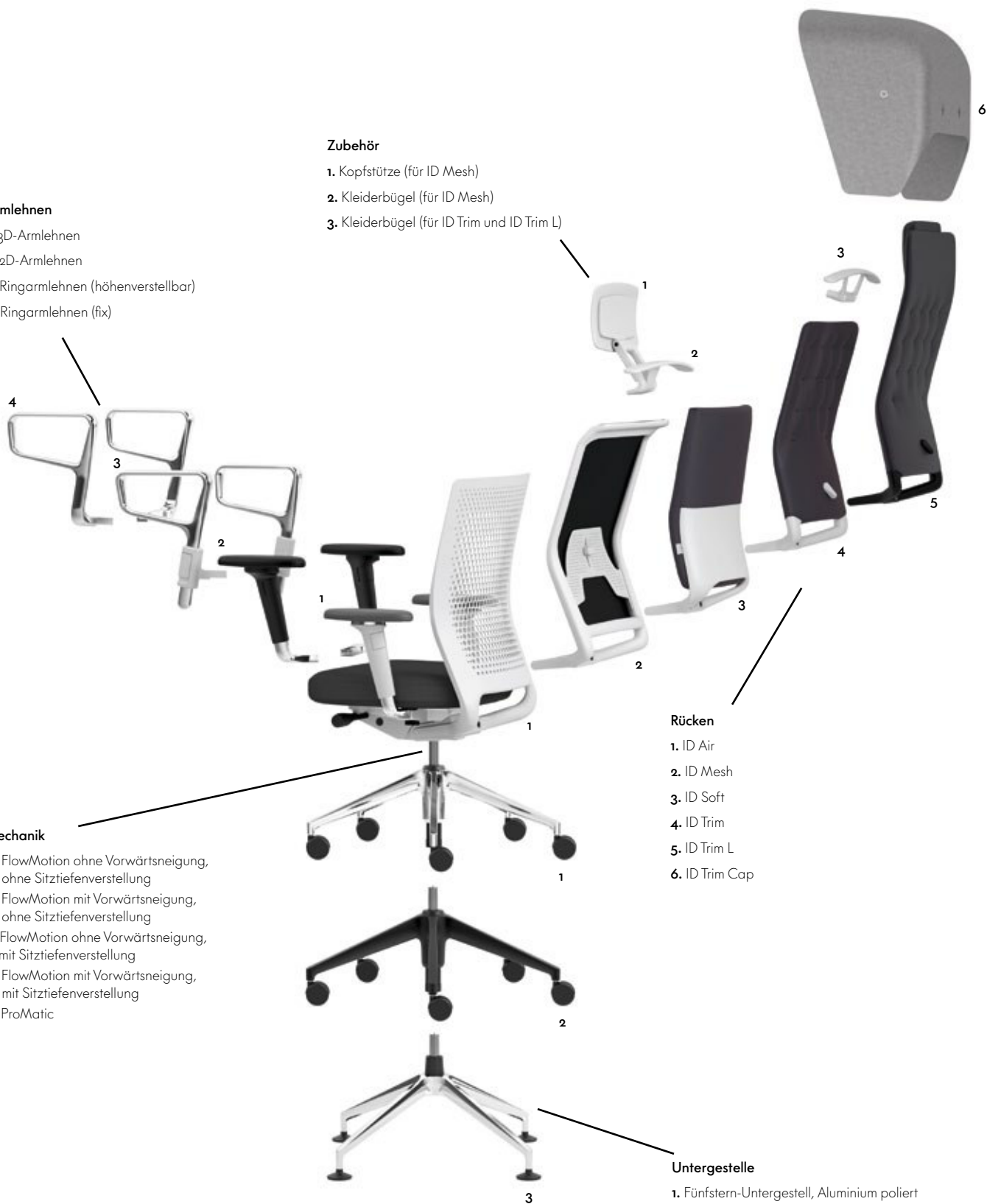
- a) FlowMotion ohne Vorwärtsneigung, ohne Sitztiefenverstellung
- b) FlowMotion mit Vorwärtsneigung, ohne Sitztiefenverstellung
- c) FlowMotion ohne Vorwärtsneigung, mit Sitztiefenverstellung
- d) FlowMotion mit Vorwärtsneigung, mit Sitztiefenverstellung
- e) ProMatic

Rücken

- 1. ID Air
- 2. ID Mesh
- 3. ID Soft
- 4. ID Trim
- 5. ID Trim L
- 6. ID Trim Cap

Untergestelle

- 1. Fünfstern-Untergestell, Aluminium poliert
- 2. Fünfstern-Untergestell, Kunststoff basic dark
- 3. Vierstern-Untergestell, Aluminium poliert (nur mit ProMatic)



ID Mesh

Antonio Citterio, 2010

vitra.



ID Mesh mit Kopfstütze



ID Mesh mit 2D-Armlehnen



ID Mesh mit höhenverstellbaren Ringarmlehnen

Bürodrehstuhl mit 2D- oder 3D-Armlehnen nach EN 1335, mit Ergonomie-Siegel. Variante mit FlowMotion-Mechanik mit Vorwärtsneigung und Sitztiefenverstellung erfüllt BS 5459-2 (24 Stunden Test).

Mechanik: mit FlowMotion-Mechanik oder mit ProMatic-Mechanik. Beide Mechaniken können in der aufrechten Sitzposition arretiert werden. Mechanik entsprechend Rahmenfarbe basic dark oder soft grey.

FlowMotion: wahlweise mit oder ohne synchrone Vorwärtsneigung (ausschaltbar) und mit oder ohne Sitztiefenverstellung. Individuelle Anpassung der Rückenlehnen-Gegenkraft und der Vorwärtsneigung.

ProMatic: Mechanik, die sich automatisch an das Gewicht des Nutzers anpasst, ohne Vorwärtsneigung und ohne Sitztiefenverstellung. Der Nutzer muss nur die Sitzhöhe einstellen. ProMatic ohne Ergonomie-Siegel.

Rücken: Rückenlehnenrahmen aus Polyamid in basic dark oder soft grey. Mit in der Höhe anpassbarer Lumbalstütze. Rückenbezug in 3D-Abstandsgewirke Diamond Mesh mit Net-zoptik oder Silk Mesh mit geschlossener Optik. Bei Silk Mesh in den Farben soft grey, mauve grau und eisgrau ist die Rückseite in soft grey.

Bei Silk Mesh in den Farben braun, nero und asphalt ist die Rückseite in nero. Bei Silk Mesh in den Farben avocado, backstein und dimgrey entspricht die Rückseite der Rahmenfarbe (soft grey oder nero).

Armlehnen: mit in Höhe und Breite einstellbaren 2D-Armlehnen oder mit in Höhe, Breite und Tiefe verstellbaren, um 360° drehbaren 3D-Armlehnen. Armlehnenträger jeweils Aluminium poliert. Armlehnenhülse aus Polyamid entsprechend Rahmenfarbe in basic dark oder soft grey. Mit Polyurethan-Auflage in basic dark (bei Rahmenfarbe basic dark) oder dimgrey (bei Rahmenfarbe soft grey). Wahlweise auch Ringarmlehnen aus poliertem Aluminium-Druckguss mit oder ohne Höhenverstellung, für den Konferenzbereich. Armlehnenträger der höhenverstellbaren Ringarmlehnen aus Polyamid entsprechend Rahmenfarbe in basic dark oder soft grey.

Sitz: Sitzpolster aus Polyurethan-Schaum. Sitzbezug in Stoff oder 3D-Abstandsgewirke.

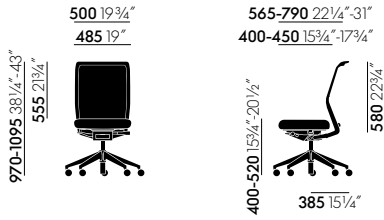
Untergestell: Fünfsternefuß aus Polyamid in

basic dark oder Aluminium-Druckguss poliert mit Doppelrollen (Ø 60 mm) oder Gleitern.

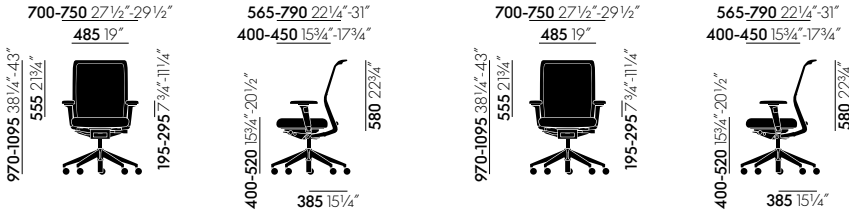
Zubehör: Nachrüstbare Kopfstütze in Polyamid basic dark oder soft grey, in Höhe und Neigung anpassbar. Mit Polyurethanauflage in basic dark (bei Kopfstütze in basic dark) oder in dimgrey (bei Kopfstütze in soft grey). Zusätzlich nachrüstbarer Kleiderbügel in Polyamid basic dark oder soft grey erhältlich (max. Belastung: 2 kg). Kopfstütze und Kleiderbügel getrennt oder in Kombination verwendbar.

Konferenzvariante: Konferenzstuhl (drehbar) mit Viersternefuß aus Aluminium-Druckguss poliert auf Gleitern nach EN 16139. Mit sich automatisch auf das Gewicht des Nutzers anpassender ProMatic-Mechanik (ohne Vorwärtsneigung, ohne Sitztiefenverstellung) sowie mit fixierter Sitzhöhe und Komfort-Tiefenfederung und ohne Arretierung der Rückenlehne in aufrechter Position.

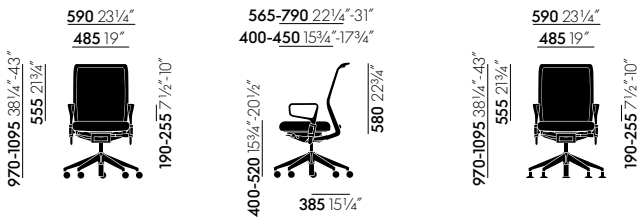
Optional: ID Mesh mit Sitzbezug in Silk Mesh gegen Mehrpreis auch mit patentiertem Klima Seat für noch längeren angenehmen Sitzkomfort.



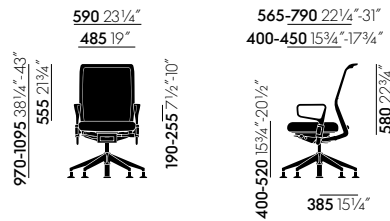
ID Mesh ohne Armlehnen



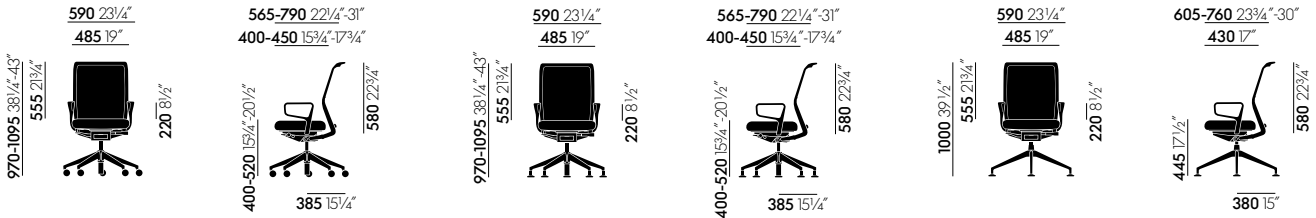
ID Mesh mit 2D-Armlehnen



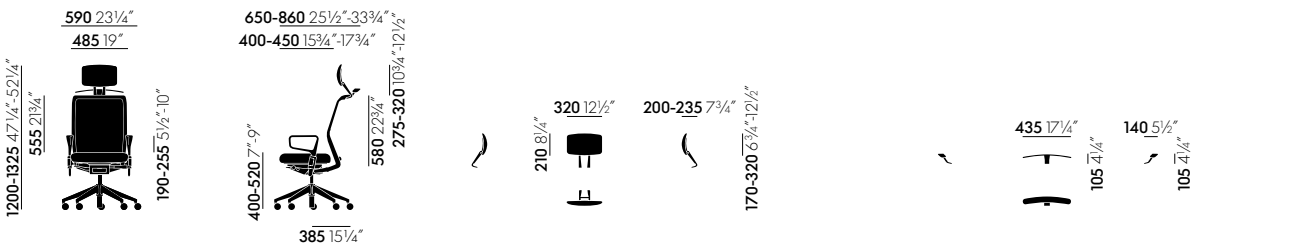
ID Mesh mit 3D-Armlehnen



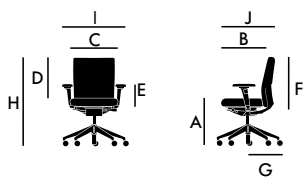
ID Mesh mit höhenverstellbaren Ringarmlehnen



ID Mesh mit fixen Ringarmlehnen



ID Mesh mit Kopfstütze und Kleiderbügel

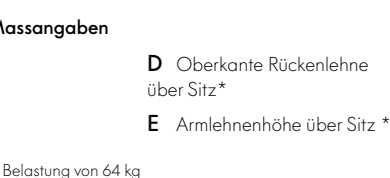


Erklärungen Massangaben

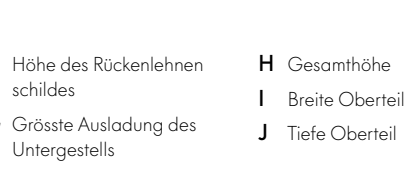
- A Sitzhöhe *
- B Sitztiefe
- C Sitzbreite
- D Oberkante Rückenlehne über Sitz*
- E Armlehnenhöhe über Sitz *

* gemessen unter Belastung von 64 kg

ID Mesh, Kopfstütze



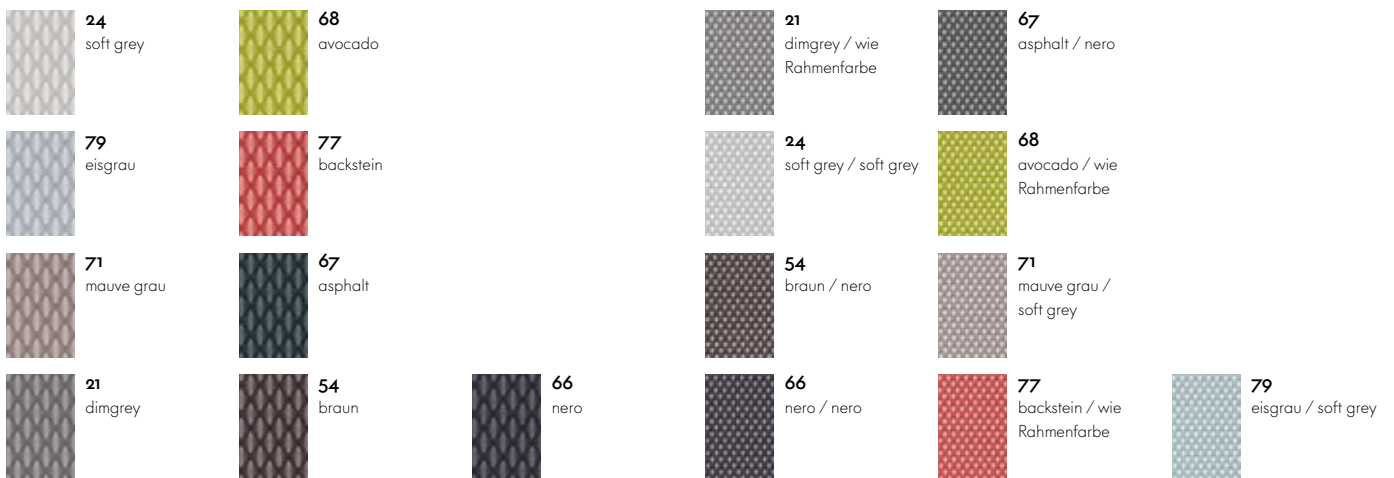
ID Mesh, Kleiderbügel



OBERFLÄCHEN UND FARBEN

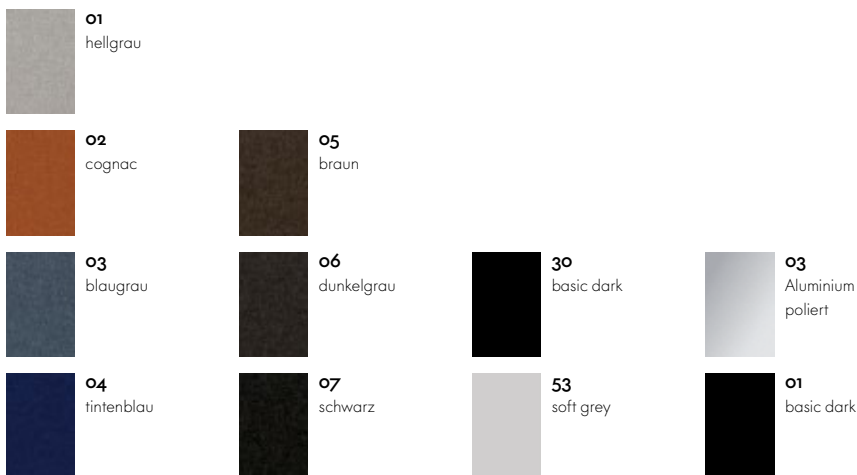


Plano (nur Sitz)



Diamond Mesh

Silk Mesh / Rückenlehnen-Rückseite



Twill (nur Sitz)

Rahmen

Untergestell